

# SERBAT

PROFESSIONAL BATTERY SERVICES



SERVICIOS ESPECIALIZADOS EN BATERIAS S.L.

## **Misión**

Ofrecer servicios especializados en baterías, tanto en el suministro de baterías nuevas como mantenimiento y reparación de las mismas, a las empresas profesionales en el mercado Español.

## **Visión**

Estar a la vanguardia tecnológica y expandir los servicios relacionados con baterías.



## **DISTRIBUCIÓN – BATERÍAS**

- Arranque
- Tracción y Semitracción
- Estacionario



## **MANTENIMIENTO Y RECONDICIONAMIENTO**

- Test eficiencia
- Comprobación de estado
- Servicio reparación
- Igualación
- Desulfatación

## ⊕ ARRANQUE:

- Motocicletas y deportes motorizados: Selladas / Maintenance Free / Convencionales
- Vehículos Ligeros: Start&Stop / High Performance / Standard Plus
- Vehículos Industriales: High Performance / Standard Plus



- Batería Calcio/Calcio
- Producto de alta relación calidad / precio
- Diseño para baterías de arranque
- 2 años garantía VL

## ⊕ TRACCIÓN: Elementos 2V

Carretillas elevadoras  
Transpaletas eléctricas  
Maquinaria de limpieza  
Plataformas elevadoras



- Plomo ácido alto rendimiento
- Elementos 2V tipo DIN / BS
- Cofres a medida
- Configuración 24V / 36V / 48V / 72V / 80V
- Sistema relleno automático BFS (opcional)
- Sistema aireador circulación electrolito (opcional)
- Cables con conector a máquina (opcional)
- Acorde a dimensiones y normativa DIN 60254-2 y IEC 254-2



## ⊕ SEMITRACCIÓN:

Servicios auxiliares (caravanas)  
Carros de golf  
Semáforos  
Turbinas solares y eólicas  
Dispositivos de movilidad



- Monoblocs 6V a 12V
- Plomo ácido
- Libre de mantenimiento (Gel o AGM)



## ⊕ ESTACIONARIO:

Energía solar  
SAI  
Todo propósito



- Plomo Ácido
- Libre mantenimiento (AGM / Gel)
- 2V Elementos tipo OPZS / OPZV
- Monoblock 6V / 12V – Placa positiva tubular y placa plana
- Acordes a dimensiones y normativa DIN 60254

## ⊕ PACKS DE LITIO (LFP):

**Servicios auxiliares**  
**Carros de golf**  
**Semáforos**  
**Turbinas solares y eólicas**  
**Dispositivos de movilidad**



- Modelos en cajas equivalentes a plomo ácido
- Alta ciclabilidad (2000 ciclos 80% DOD)
- Química de litio de mayor seguridad y fiabilidad
- Celdas cilíndricas 3,2V
- Reducción peso vs plomo ácido



# ⊕ REPARACIÓN Y MANTENIMIENTO



**HOJA DE TRABAJO** N° de orden: 1106163

CLIENTE		CUIDAD:	Barbara del Valle
DIRECCION		FAX:	
TELEFONO		EMAIL:	
MOBIL:			

**INFORMACIÓN TECNICA BATERIA**

MARCA:	TUOR EXIDE	MODELO:	3 EP26 2255	en serie:	RCP 1481
CAPACIDAD:	225	VOLTAJE:	24	TIPO:	Plomo/ácido gel. AGM.

**EVALUACIÓN Y TRATAMIENTO BATERIA**

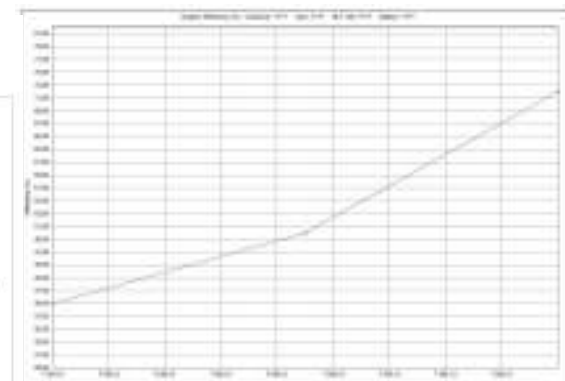
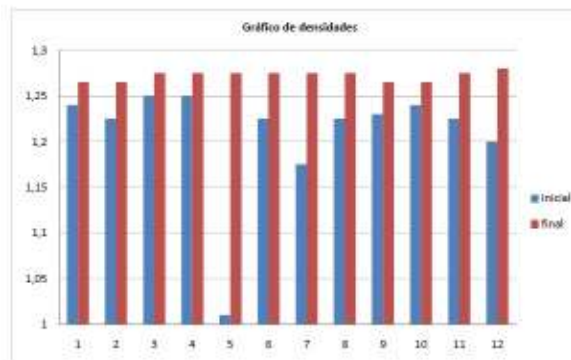
CELDA NÚMERO	MEDICIÓN		1ª MEDICIÓN		2ª MEDICIÓN		3ª MEDICIÓN	
	RESERVA VOLTAJE	RESERVA DENSIDAD	VOLTAJE	DENSIDAD	VOLTAJE	DENSIDAD	VOLTAJE	DENSIDAD
1	2.11	1.262	2.14	1.255	2.09	1.265		
2	2.15	1.255	2.14	1.255	2.07	1.265		
3	2.05	1.25	2.12	1.275	2.06	1.275		
4	2.12	1.245	2.12	1.275	2.07	1.275		
5	2.03	1.24	2.05	1.24	2.04	1.275		
6	2.11	1.255	2.12	1.24	2.07	1.275		
7	2.10	1.275	2.11	1.255	2.05	1.275		
8	2.09	1.255	2.11	1.255	2.07	1.275		
9	2.11	1.25	2.12	1.25	2.06	1.265		
10	2.11	1.24	2.12	1.255	2.06	1.265		
11	2.12	1.255	2.12	1.24	2.09	1.275		
12	2.12	1.24	2.15	1.235	2.08	1.28		
TOTAL	25.32		25.42		25.90			

Se observa una diferencia notable en el estado de 6 elementos. Los otros 6 elementos responden bien a la densificación.

Recuperación total de densidad y tensión en reposo.

Mínimo V admisible: 2.10. Mínima densidad admisible: 1.250

**EVOLUCIÓN DE LA DENSIDAD Y DEL VOLTAJE EN LA BATERIA**



## ⊕ RECAMBIOS Y ACCESORIOS



## ⊕ COMPRA BATERIAS USADAS



PRECIO MENSUAL – Dependiendo del valor del plomo según LME



# SERBAT

SERVICIOS ESPECIALIZADOS EN BATERIAS S.L.

DIRECCIÓN:

C/ Compositor Schumann 7, nave 4

Pol.Industrial Can Jardí

08191 Rubí, Barcelona ESPAÑA

TELÉFONO:

+34 93 5640100

E-MAIL:

Información: [serbat@serbat.es](mailto:serbat@serbat.es)

Presupuestos: [comercial@serbat.es](mailto:comercial@serbat.es)